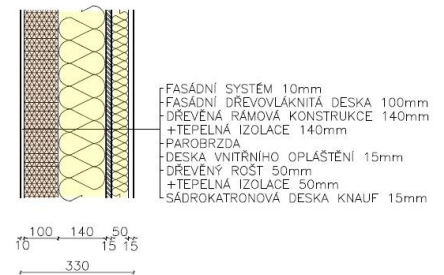


Detailní vyobrazení skladeb:

Skladba vnější stěny:

- 10 mm Fasádní systém
- 100 mm fasádní dřevovláknitá deska
- 140mm dřevěná rámová konstrukce + tepelná izolace 140 mm
- Parobrzda
- 15 mm deska vnitřního opláštění
- 50 mm dřevěný rošt + tepelná izolace 50 mm
- 15 mm Sádrokartonová deska Knauf

OBVODOVÁ STĚNA



Příčka- nenosná

VS BASIC:

- 15 mm sádrovláknitá deska Fermacell
- 75 mm dřevěná rámová konstrukce + tepelná izolace 75 mm
- 15 m sádrovláknitá deska Fermacell

Nosní stěna – vnitřní

VS BASIC

- 15 mm sádrovláknitá deska Fermacell
- 140 mm dřevěná rámová konstrukce + 140 tepelná izolace, zvuková
- 15 mm sádrovláknitá deska Fermacell

STROP

- Konstrukce podlahy
- 15 mm OSB deska
- 240 mm stropní trámy se 75 mm tepelně zvukovou izolací
- 12 mm OSB deska
- 12,5 mm sádrovláknitá deska