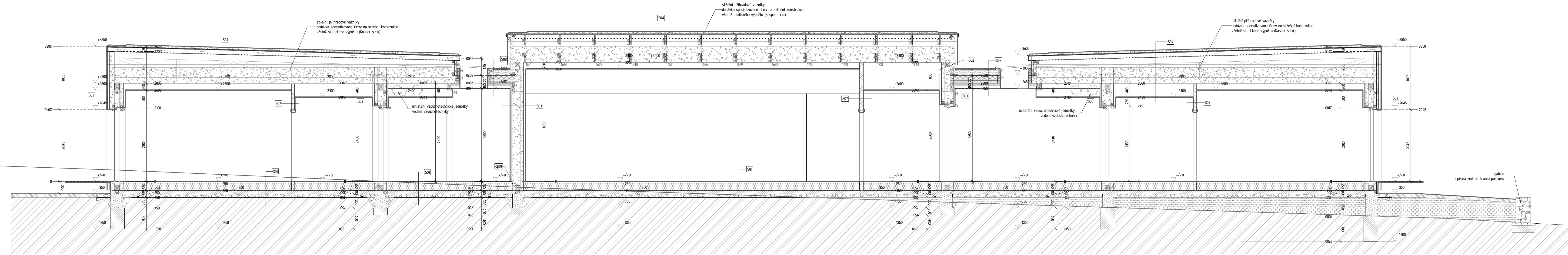
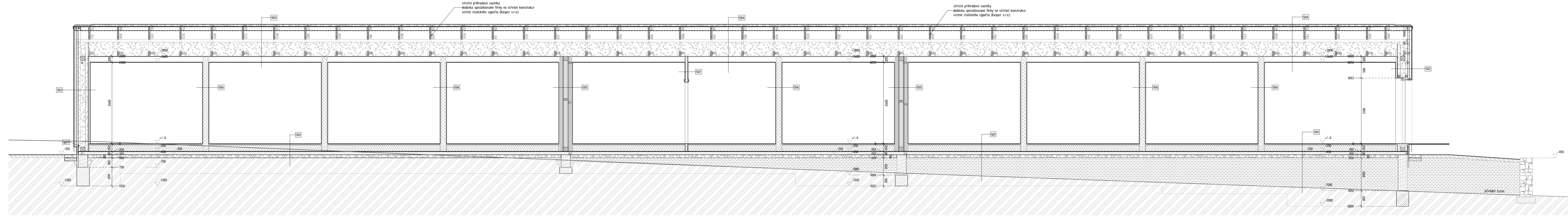


ŘEZ E-E'



ŘEZ F-F'



LEGENDA MATERIÁLŮ:

- DŘEVOLÁKOVÉ DESKY (fy Stena)
- ŽIVO Z PORCELTÝNOVÝCH PŘÍKOVK (ytong)
- TEPelná IZOLACE – frakčná celulóza v miestach s obširnou možnosťou zaťažovaním nahradit minerálnou tepelnou izoláciou
- TEPelná IZOLACE – minerálna vlna
- TEPelná IZOLACE – EPS, XPS, PUR (vz. skladby konstrukcie)
- HYDROIZOLACE (vz. skladby konstrukcie)
- PROSTÝ BETÓN C16/20 XD
- BETÓN ŽELEZŇOVÝ (betón prostý C16/20 XD, oceľ R alebo KARB W)
- NAVAZKA
- ROSTLÁ ZEMNIA
- HUTNÝ NÁSPY ZEMNĀU
- NÁSPY PRÁNYH BĚNIM KAMENVM (žaluzie)
- HUTNÝ STĚROVÝ PODSTY
- SAUKVARTONOVÉ DĚLČI STĚN tl: 100 až 175mm
- OKLAD DESKAM GEMBRIT DLE SPECIFIKACE INVESTORA
- DĚVĚNÝ OKLAD DLE SPECIFIKACE INVESTORA

+/-0.000 = 210.50 m.n.m.

Symbiosa
 ATLIER ARCHITECT
 GEMBRITÁ BRÁZDA 4, 466 01 JABLONEC NAD LABEM
 WWW.SYMBIOSA.CZ

AKCE:
KOMUNITNÍ DŮM PRO SENIORY

MĚSTO:
 parc. č. 1200/4, parc. č. 1200/5,
 parc. č. 1200/6, K.Ú. Týnec nad Labem

STUPEŇ: PD
 DŮR + DSP

ARCHITEKT:
 Ing. arch. Ondřej Novosad

ZODPOVĚDNÝ PROJEKTANT:
 Ing. Stanislav Kolář

PROJEKTANT:
 Ing. David Chudoba
 +420 737 859 089

ÁST:
 D.1.1. ARCHITECTONICKO STAVEBNÍ ŘEŠENÍ

OZN./OBSAH VÝKRESU:
D.1.1.8
ŘEZY 02

DATUM: 25.11.2015 M.: ITKO: 1 : 50.00
 RAZITKO/ KÓPE: