

Revize

Číslo	Datum	Popis změny	Jméno	Podpis
-	-	-	-	-

±0,000=743,500 m n.m. Bpv

Investor

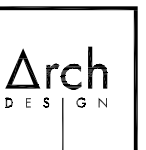
Vojenské lesy a statky ČR, s.p.,
Pod Juliskou 1621/5,
Praha
160 00

Generální projektant

Architekt
Zodpovědný projektant
HIP / Vedoucí projektu
Vypracoval
Kontroloval

Ing.arch. David Kudla
Ing.arch. David Kudla
Ing. Miloš Ryšavý
Ing. Hana Křepelková
Arch.Design,s.r.o.

Arch.Design, s.r.o.
Sochorova 23
616 00 Brno
IČ: 257 64 314
+420 541 420 911
www.archdesign.cz

**Místo stavby**

Areál RZ Olšina
Olšina 336
382 26 Horní Planá

Projektant části PD

Zodpovědný projektant
Vypracoval
Kontroloval

Ing.Patrik Štancl Ph.D.
Ing. Lukáš Krbec
Ing.Patrik Štancl Ph.D.

Název stavby

**NÁVŠTĚVNICKÉ STŘEDISKO
OLŠINA**

Zak.č.

B-16-035-000

stupeň dokumentace

DPS

Dokumentace
pro stavební
povolení

stavební objekt

SO 110 - NÁVŠTĚVNICKÉ STŘEDISKO

číslo části

D.1.2.200

05/2016

část projektu

KONSTRUKČNÍ ŘEŠENÍ - DŘEVĚNÉ NOSNÉ KCE

číslo části

D.1.2.200

měřítko

1:75(10)

název dokumentu

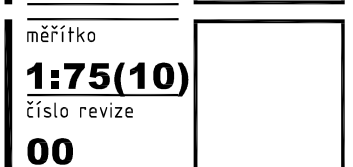
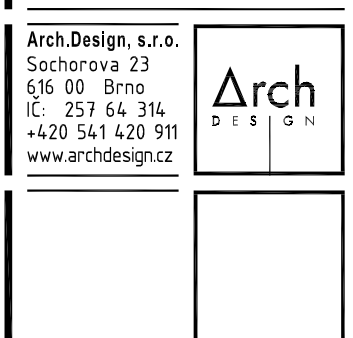
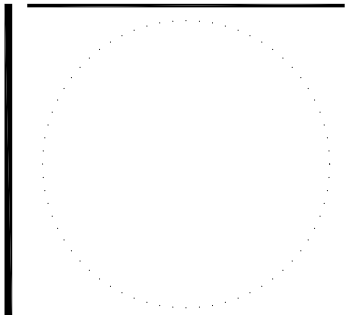
KONSTRUKČNÍ VÝKRESY

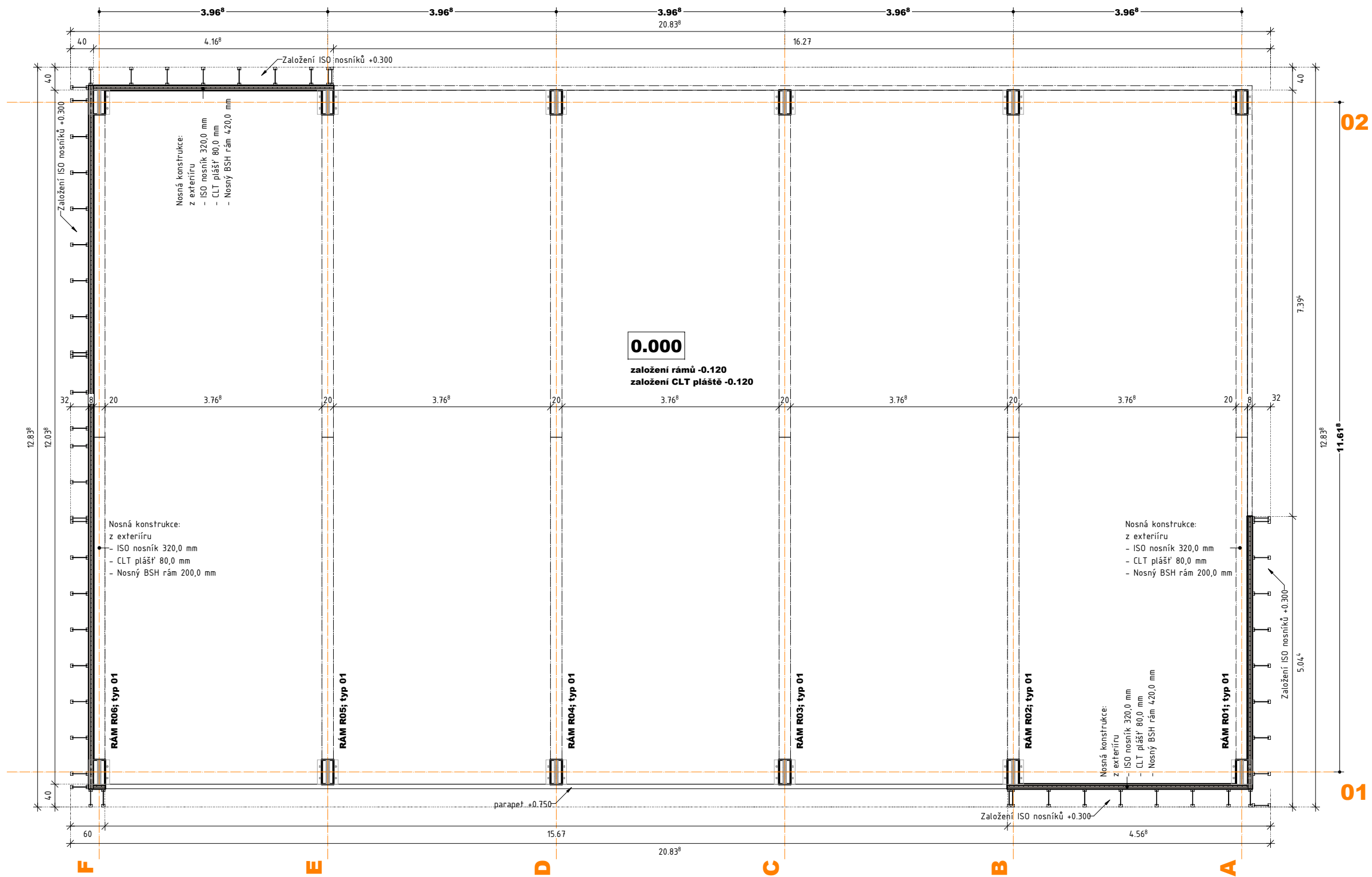
číslo výkresu

202-209

číslo revize

00





MATERIÁL

- BSH rámy GL28h
- Ostatní BSH GL24h
- Krokve KVH C24
- Ocelvé prvky S235
- Spojovací materiál, dle podrobné specifikace výkazu (definován referenční materiál, náhrada možná při zachování vlastností výrobku)

Projekt:

NS Olšina

SO 110 dřevěné nosné kce

Datum:	Vypracoval:	Zodp.projektant:	Číslo zakázky:	Stupeň dok.:	Část:
26.5.2016	Ing.Lukáš KRBEČ	Ing.Patrik ŠTANCL Ph.d.	KR1628	DPS	D 1.2.200 dřev.nosné kce

Investor:	Místo stavby:
Vojenské lesy a statky ČR, s.p., divize H.Planá;	Areál RZ Olšina, Olšina 336, 382 26 H.Planá

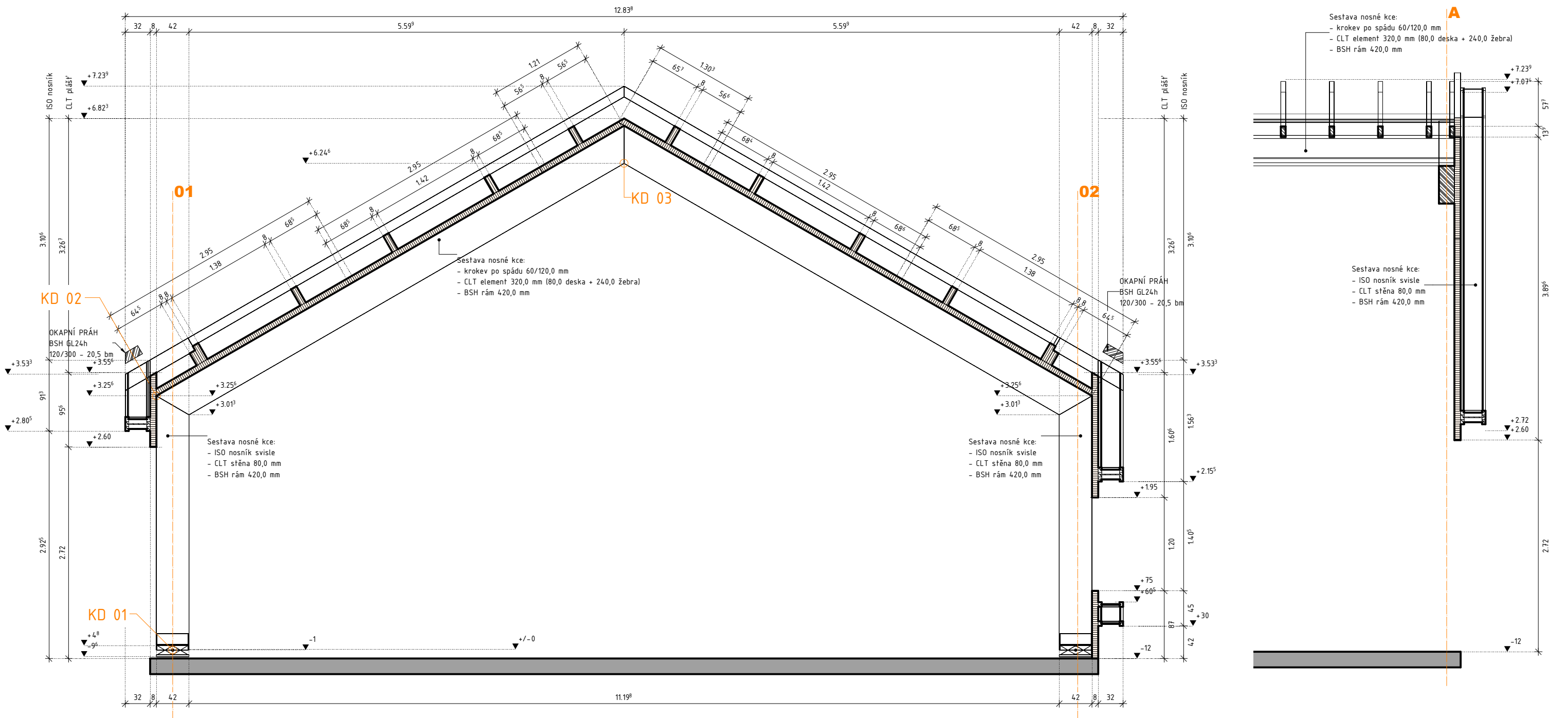
Dokument:

PŮDORYSNÉ SCHEMA

formát:A3 datum tisku: 26.5.2016 čas:1:01:10

Číslo výkresu:

KCE 202



- MATERIÁL**
- BSH rámy GL28h
 - Ostatní BSH GL24h
 - Krokev KVH C24
 - Ocelvé prvky S235
 - Spojovací materiál, dle podrobné specifikace výkazu (definován referenční materiál, náhrada možná při zachování vlastností výrobku)

Projekt:

NS Olšina

SO 110 dřevěné nosné kce

Datum:
26.5.2016

Vypracoval:
Ing.Lukáš KRBEČ

Zodp.projektant:
Ing.Patrik ŠTANCL Ph.d.

Číslo zakázky:
KR1628

Stupeň dok.:
DPS

Část:
D 1.2.200 dřev.nosné kce

Investor:
Vojenské lesy a statky ČR, s.p., divize H.Planá;

Místo stavby:
Areál RZ Olšina, Olšina 336, 382 26 H.Planá

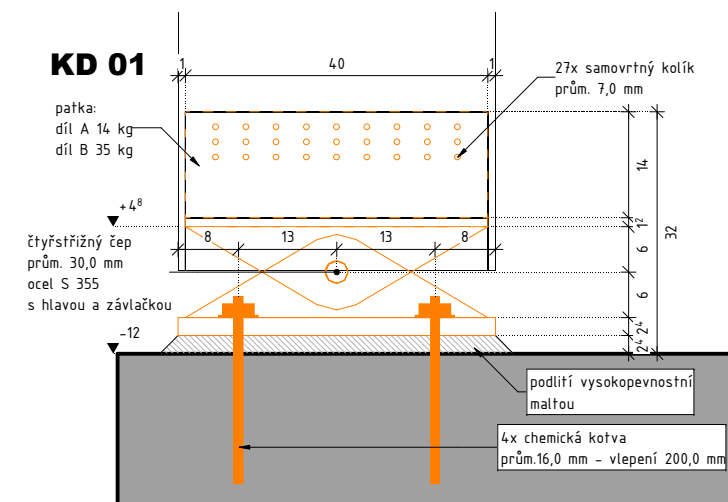
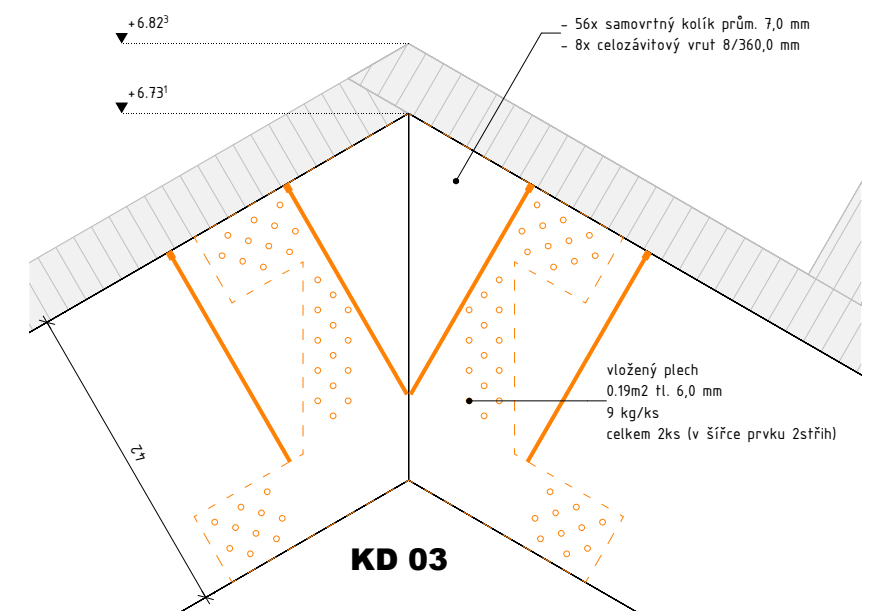
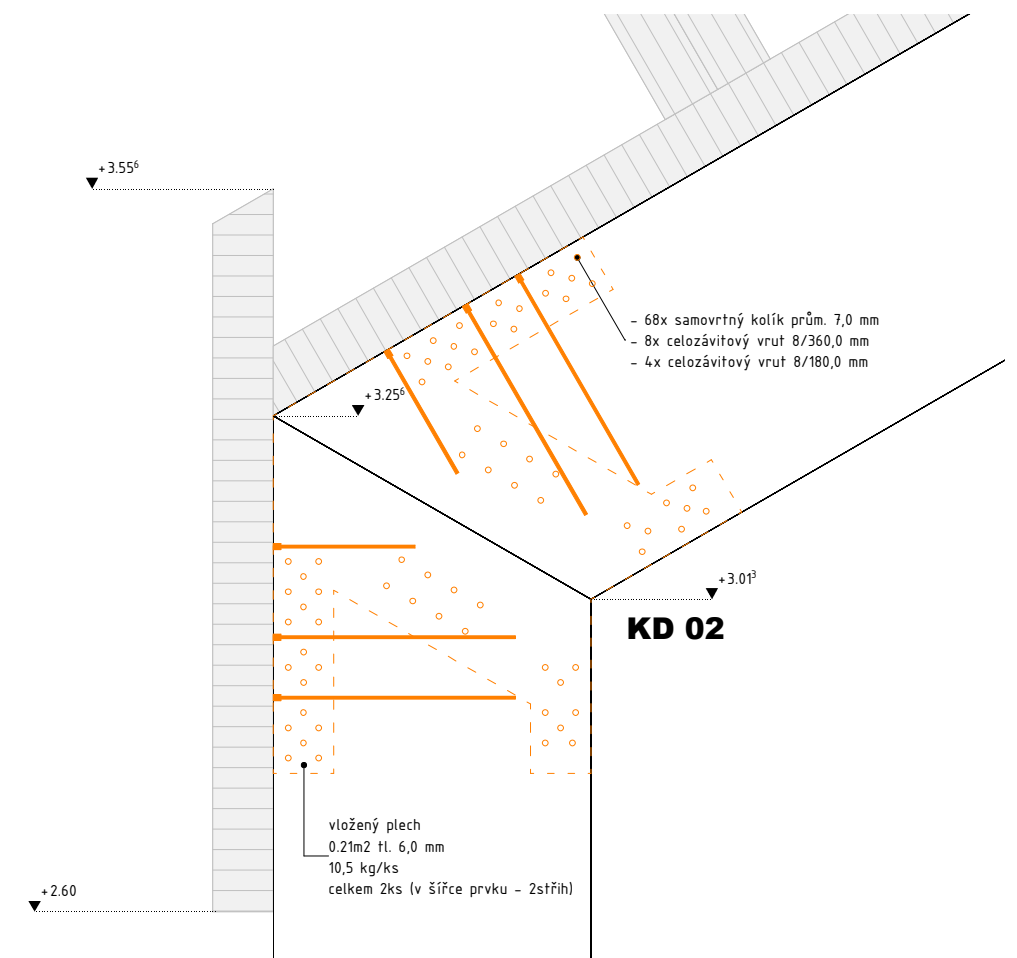
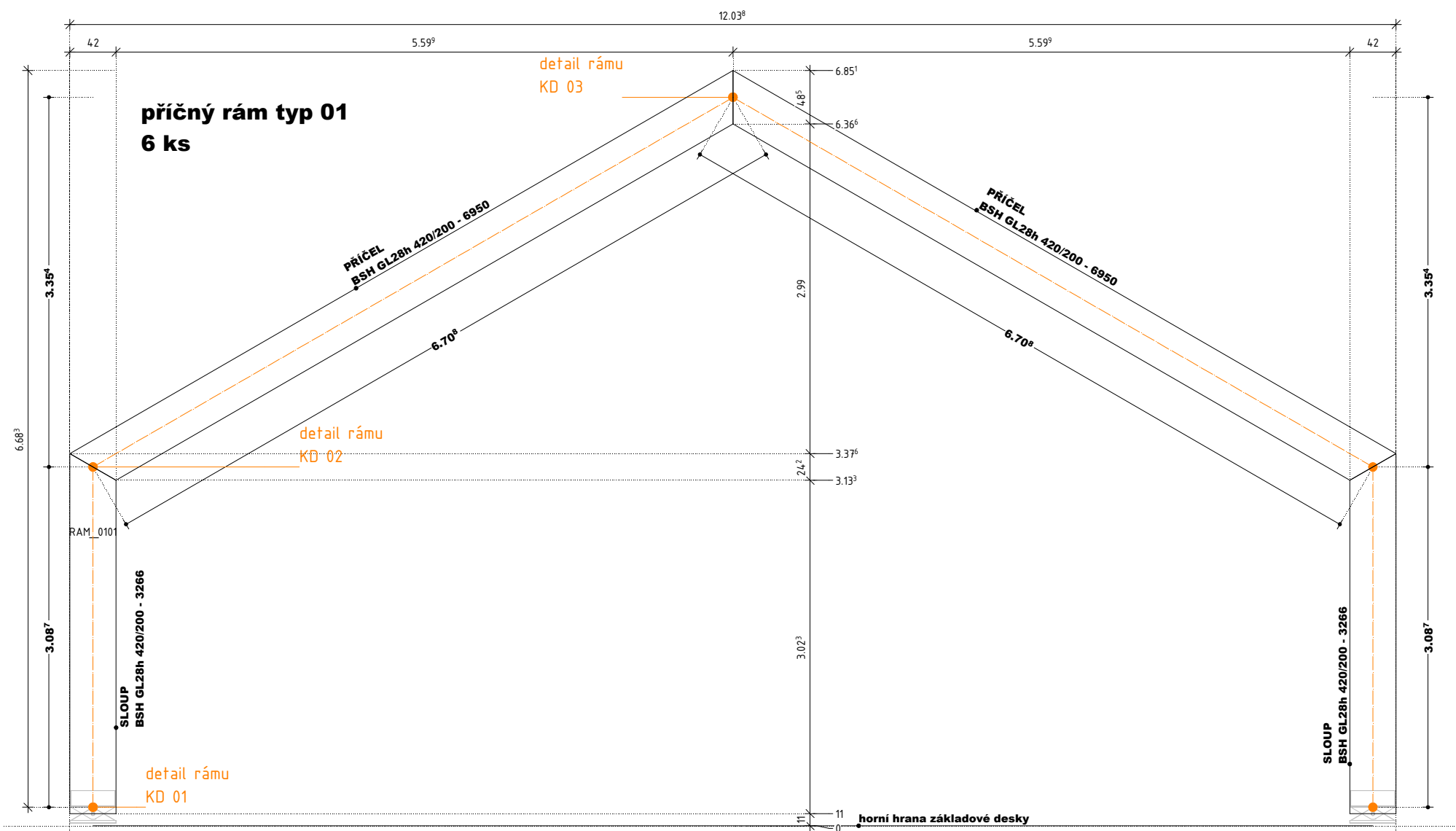
Dokument:

PŘÍČNÝ ŘEZ

formát:A3 datumi tisku: 26.5.2016 čas:1:01:01

Číslo výkresu:

KCE 203



MATERIÁL

- BSH rámy GL28h
- Ostatní BSH GL24h
- Krokve KVH C24
- Ocelvé prvky S235
- Spojovací materiál, dle podrobné specifikace výkazu (definován referenční materiál, náhrada možná při zachování vlastností výrobku)

Projekt:

NS Olšina

SO 110 dřevěné nosné kce

Datum:
26.5.2016

Vypracoval:
Ing. Lukáš KRBEČ

Zodp. projektant:
Ing. Patrik ŠTANCL Ph.d.

Číslo zakázky:
KR1628

Stupeň dok.:
DPS

Část:
D 1.2.200 dřev. nosné kce

Investor:

Vojenské lesy a statky ČR, s.p., divize H.Planá;

Místo stavby:

Areál RZ Olšina, Olšina 336, 382 26 H.Planá

Dokument:

TYPOVÝ RÁM

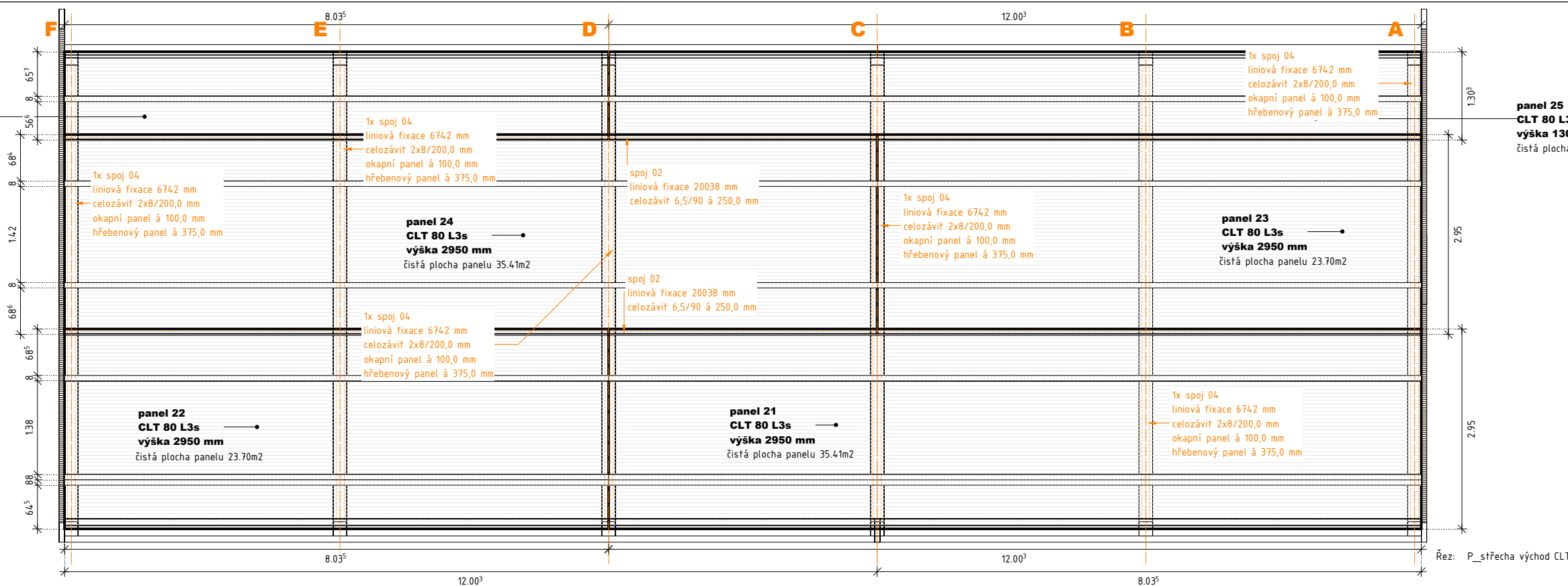
formát: A3 datum tisku: 26.5.2016 čas: 1:00:50

Číslo výkresu:

KCE 204

STŘEŠNÍ PLOCHA - VÝCHOD
kolmý pohled na rovinu střechu

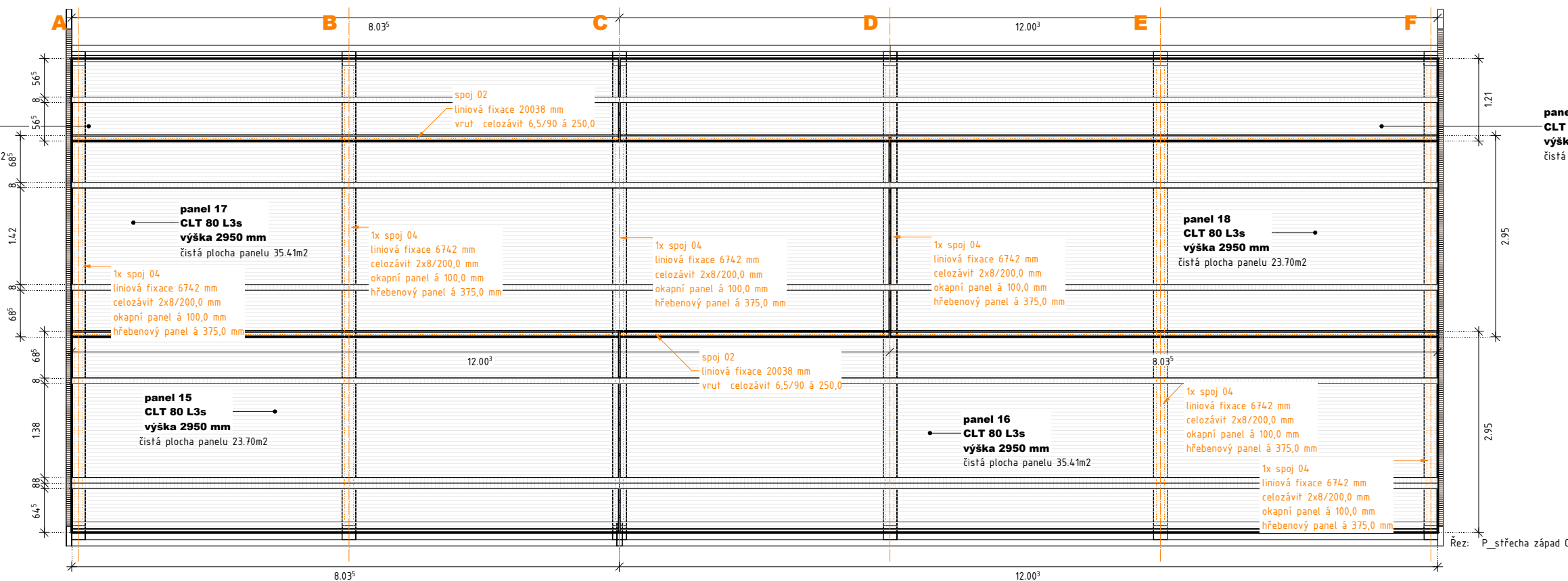
panel 26
CLT 80 L3s
výška 1303 mm
čistá plocha panelu 10.47m²



panel 25
CLT 80 L3s
výška 1303 mm
čistá plocha panelu 15.64m²

STŘEŠNÍ PLOCHA - ZÁPAD
kolmý pohled na rovinu střechu

panel 19
CLT 80 L3s
výška 1210 mm
čistá plocha panelu 9.72m²



panel 20
CLT 80 L3s
výška 1210 mm
čistá plocha panelu 14.52m²

MATERIÁL

- BSH rámy GL28h
- Ostatní BSH GL24h
- Krokve KVH C24
- Ocelvé prvky S235
- Spojovací materiál, dle podrobné specifikace výkazu (definován referenční materiál, náhrada možná při zachování vlastností výrobku)

Projekt:

NS Olšina

SO 110 dřevěné nosné kce

Datum:	Vypracoval:	Zodp.projektant:	Číslo zakázky:	Stupeň dok.:	Část:
26.5.2016	Ing.Lukáš KRBEC	Ing.Patrik ŠTANCL Ph.d.	KR1628	DPS	D 1.2.200 dřev.nosné kce

Investor: Vojenské lesy a statky ČR, s.p., divize H.Planá; Místo stavby: Areál RZ Olšina, Olšina 336, 382 26 H.Planá

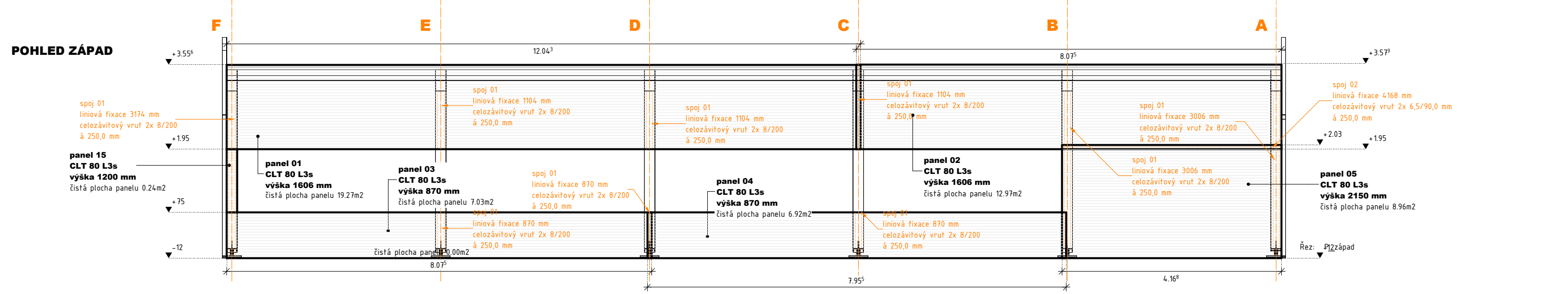
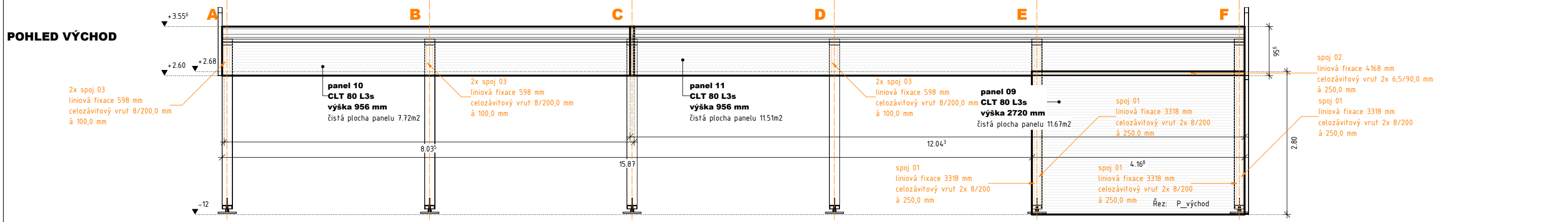
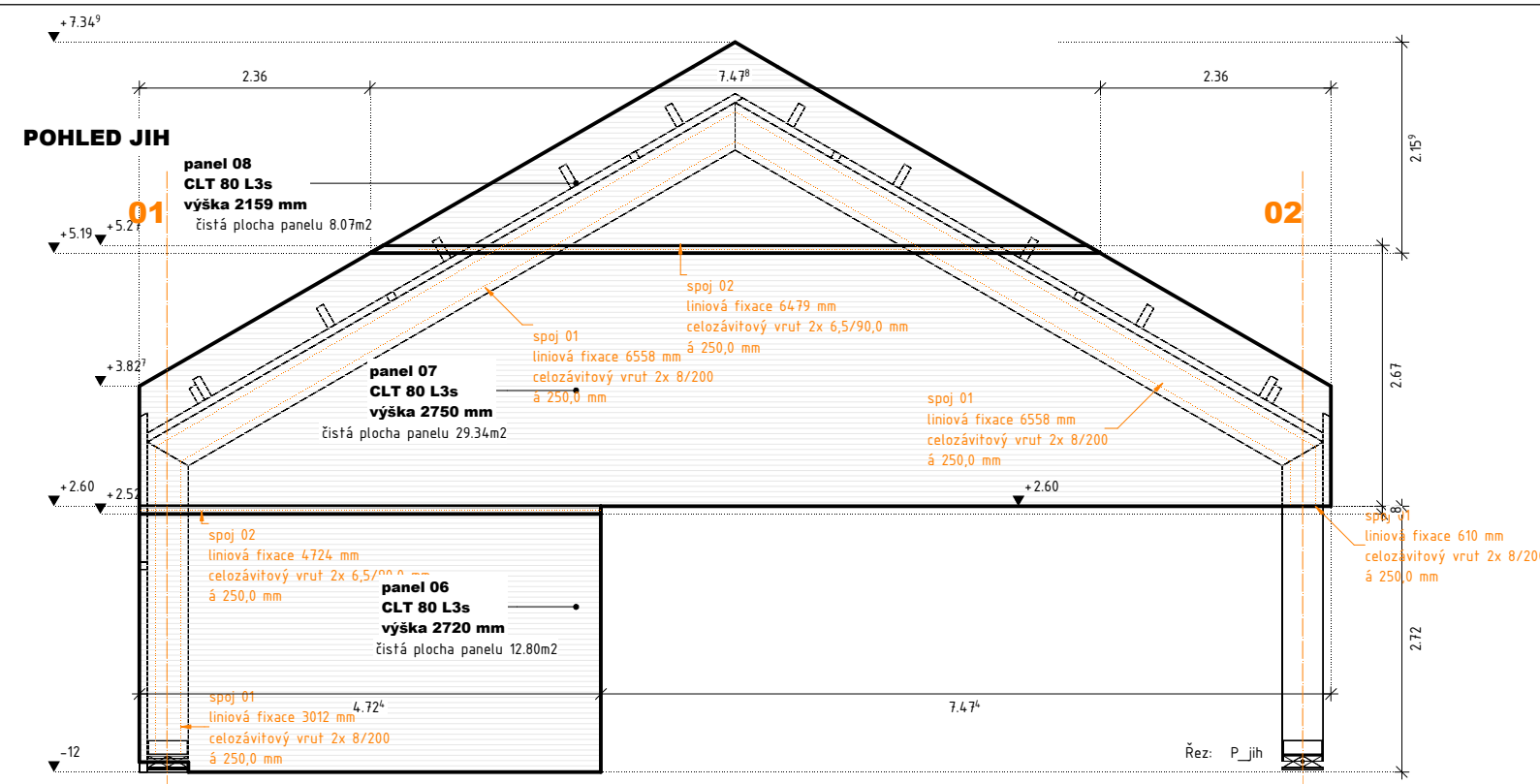
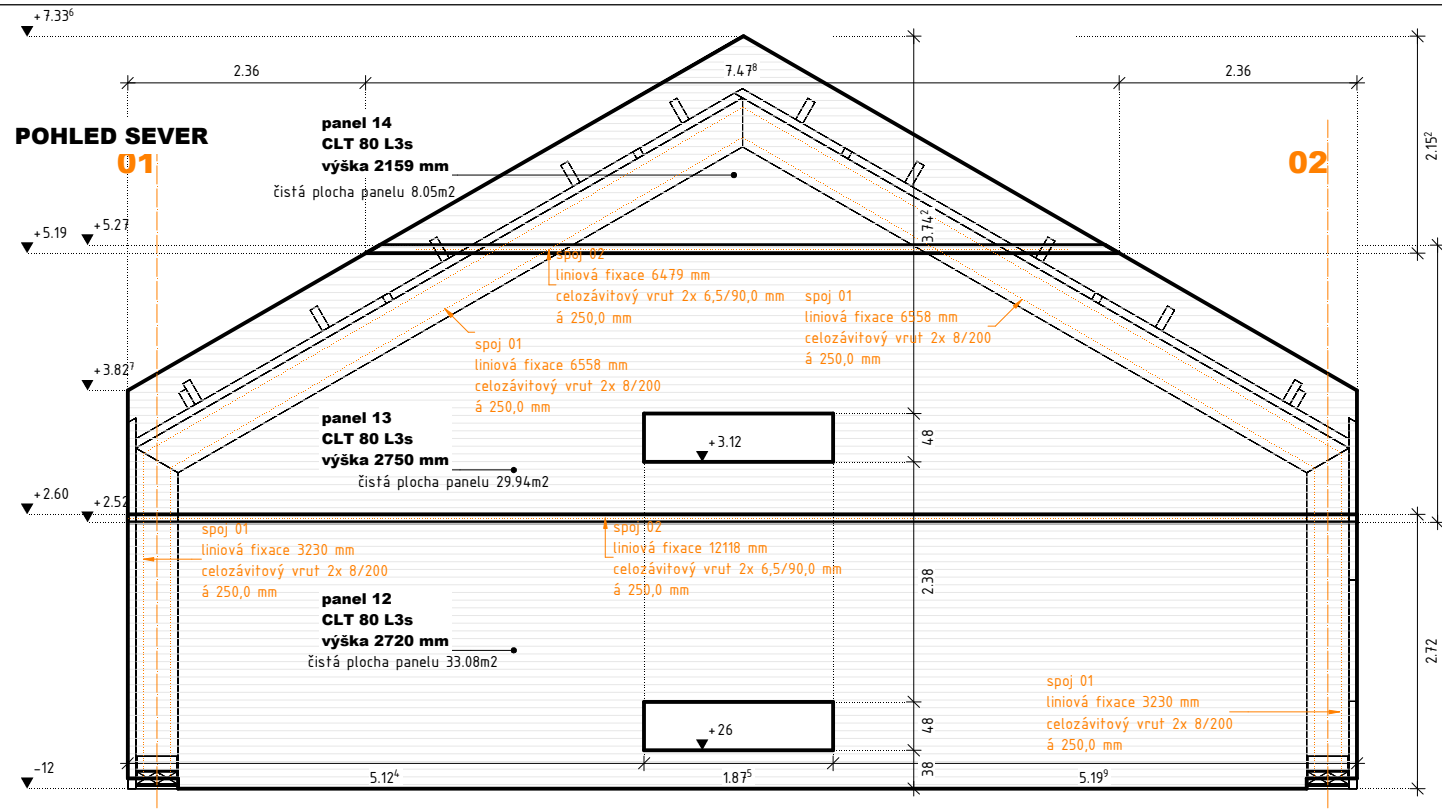
Dokument:

Číslo výkresu:

CLT ELEMENTY STŘECHY, pohledy

KCE 205

formát:A3 datum tisku: 26.5.2016 čas:1:00:39



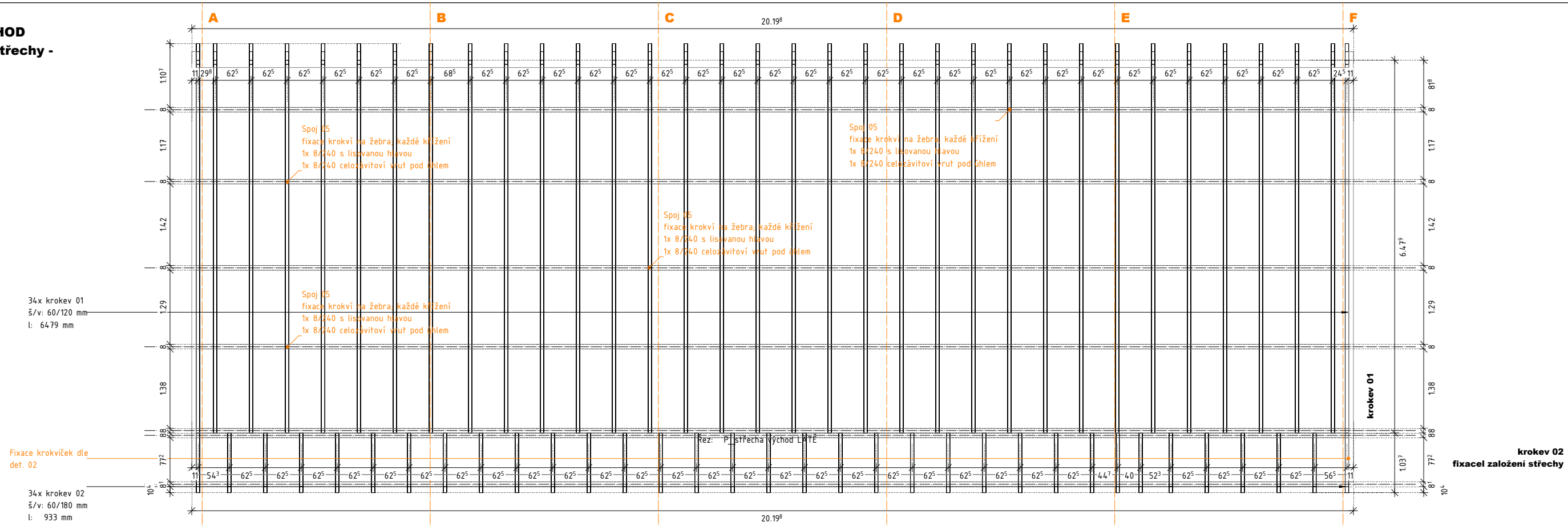
- MATERIÁL**
- BSH rámy GL28h
 - Ostatní BSH GL24h
 - Krokve KVH C24
 - Ocelvé prvky S235
 - Spojovací materiál, dle podrobné specifikace výkazu (definován referenční materiál, náhrada možná při zachování vlastností výrobku)

Projekt: **NS Olšina**
SO 110 dřevěné nosné kce

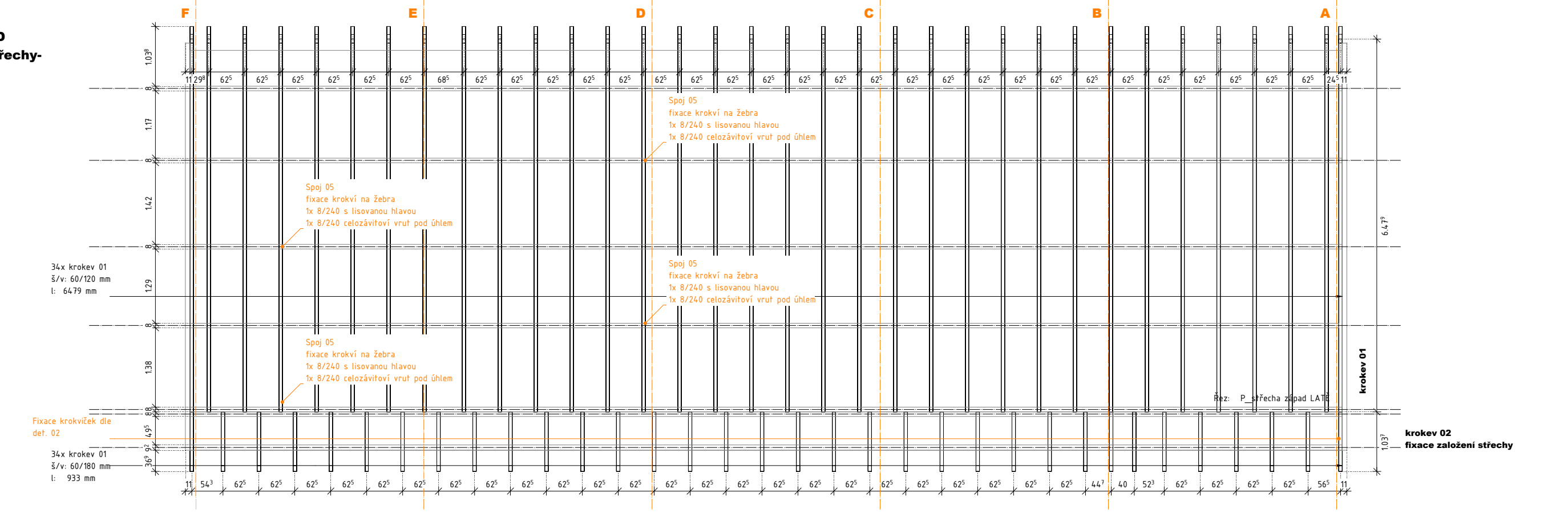
Datum: 26.5.2016	Vypracoval: Ing.Lukáš KRBEČ	Zodp.projektant: Ing.Patrik ŠTANCL Ph.d.	Číslo zakázky: KR1628	Stupeň dok.: DPS	Část: D 1.2.200 dřev.nosné kce
Investor: Vojenské lesy a statky ČR, s.p., divize H.Planá;	Místo stavby: Areál RZ Olšina, Olšina 336, 382 26 H.Planá		Číslo výkresu: KCE 206		

Dokument: **CLT ELEMENTY STĚN, pohledy**
 formát:A3 datum tisku: 26.5.2016 čas:1:00:31

STŘEŠNÍ PLOCHA - VÝCHOD
kolmý pohled na rovinu střechy -
horní hrana krokví



STŘEŠNÍ PLOCHA - ZÁPAD
kolmý pohled na rovinu střechy -
horní hrana krokví



MATERIÁL

- BSH rámy GL28h
- Ostatní BSH GL24h
- Krokve KVH C24
- Ocelvé prvky S235
- Spojovací materiál, dle podrobné specifikace výkazu
- definován referenční materiál, náhrada možná při zachování vlastností výrobku)

Projekt:

NS Olšina

SO 110 dřevěné nosné kce

Datum:
26.5.2016

Vypracoval:
Ing.Lukáš KRBEČ

Zodp.projektant:
Ing.Patrik ŠTANCL Ph.d.

Číslo zakázky:
KR1628

Stupeň dok.:
DPS

Část:
D 1.2.200 dřev.nosné kce

Investor:
Vojenské lesy a statky ČR, s.p., divize H.Planá;

Místo stavby:
Areál RZ Olšina, Olšina 336, 382 26 H.Planá

Dokument:

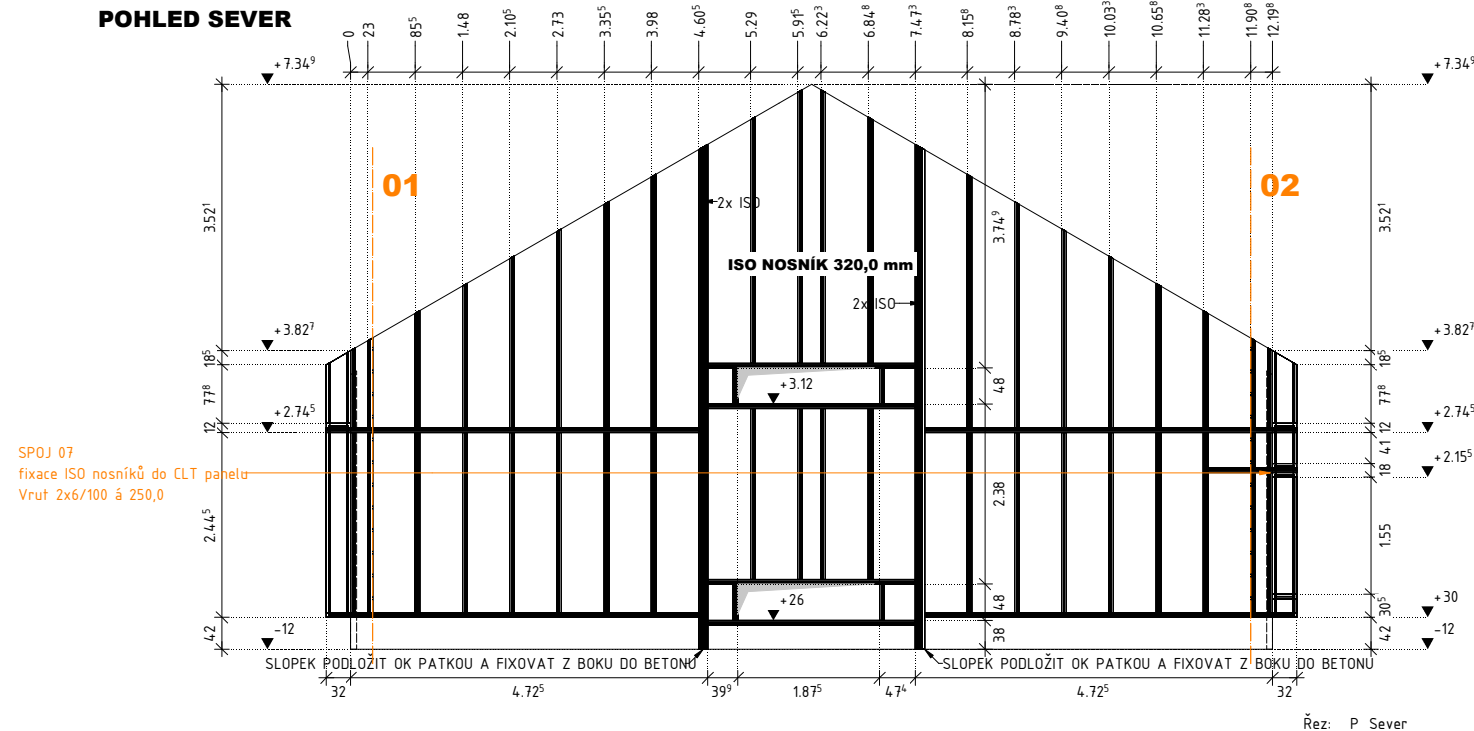
Číslo výkresu:

KROKVOVÍ STŘECHY

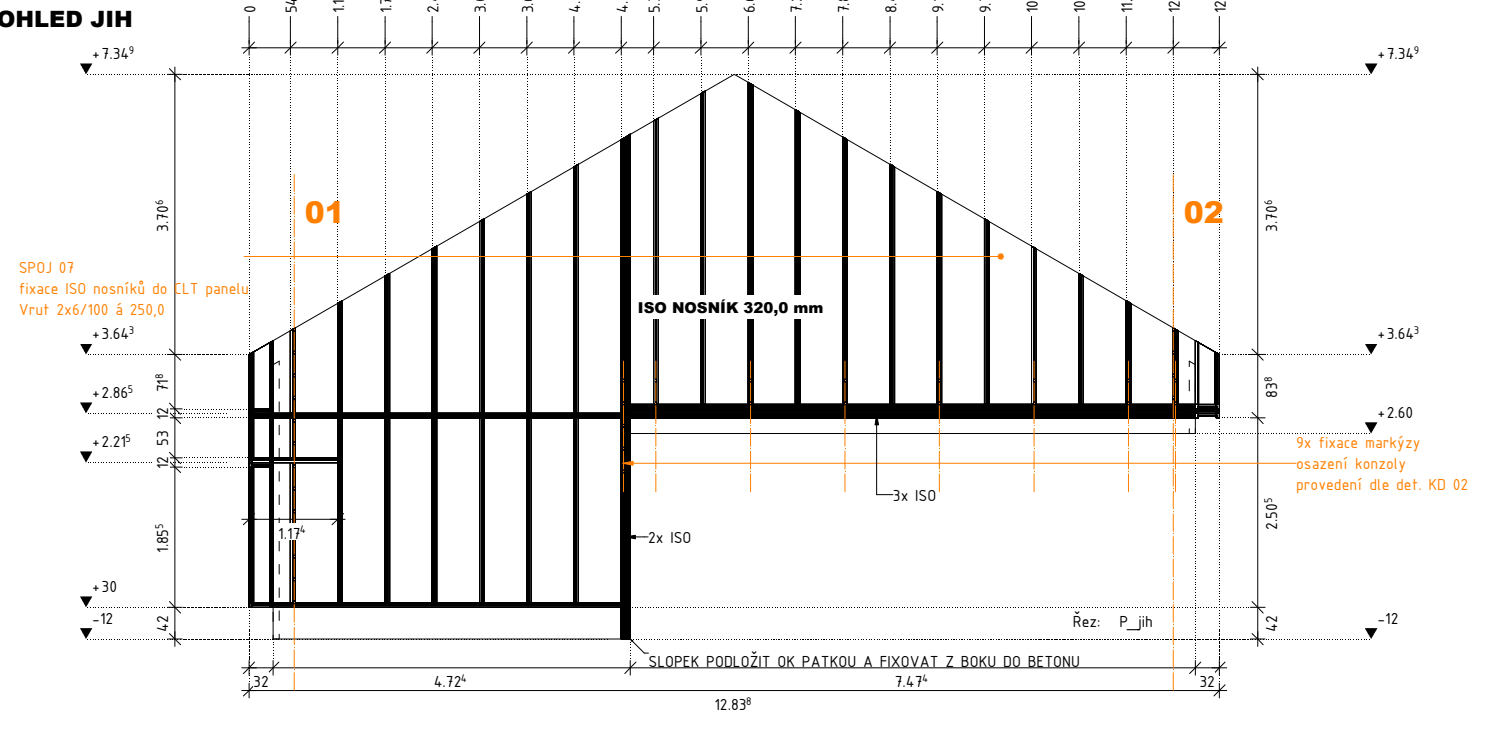
KCE 207

formát:A3 datum tisku: 26.5.2016 čas:1:00:17

POHLED SEVER



POHLED JIH

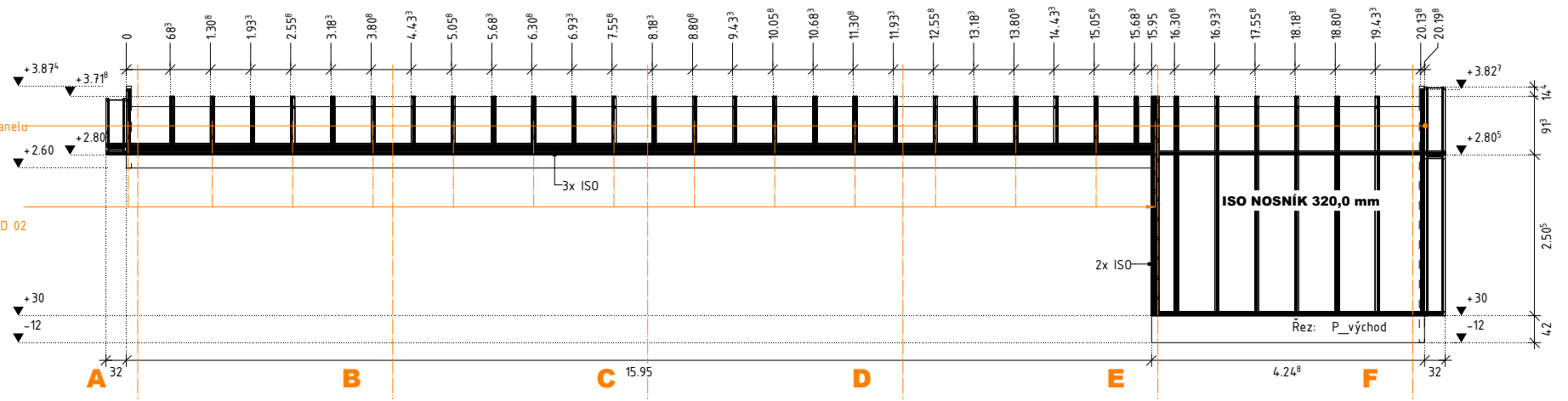


Řez: P_Sever

Řez: P_jih

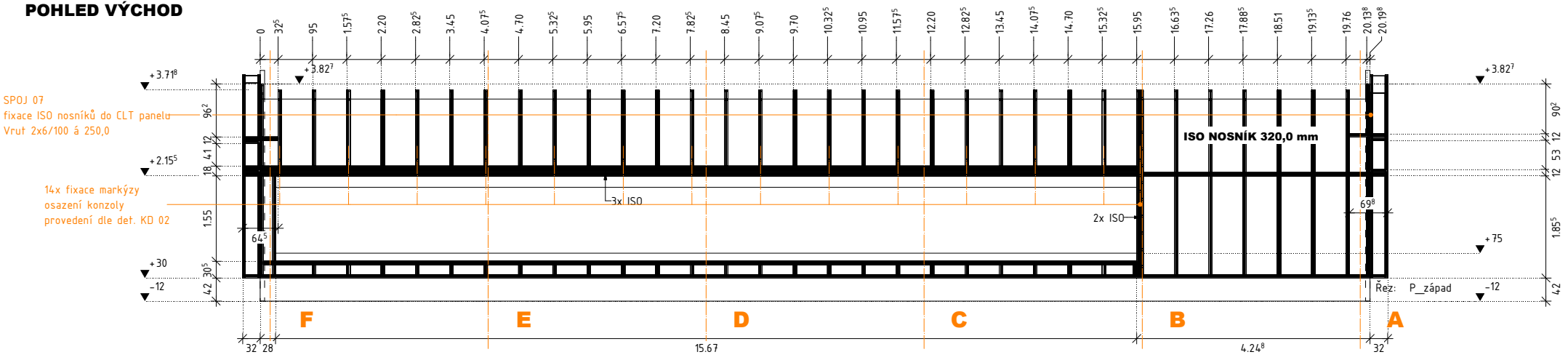
SPOJ 07
fixace ISO nosníků do CLT panelu
Vrut 2x6/100 à 250,0

14x fixace markýzy
osazení konzoly
provedení dle det. KD 02



Řez: P_východ

POHLED VÝCHOD



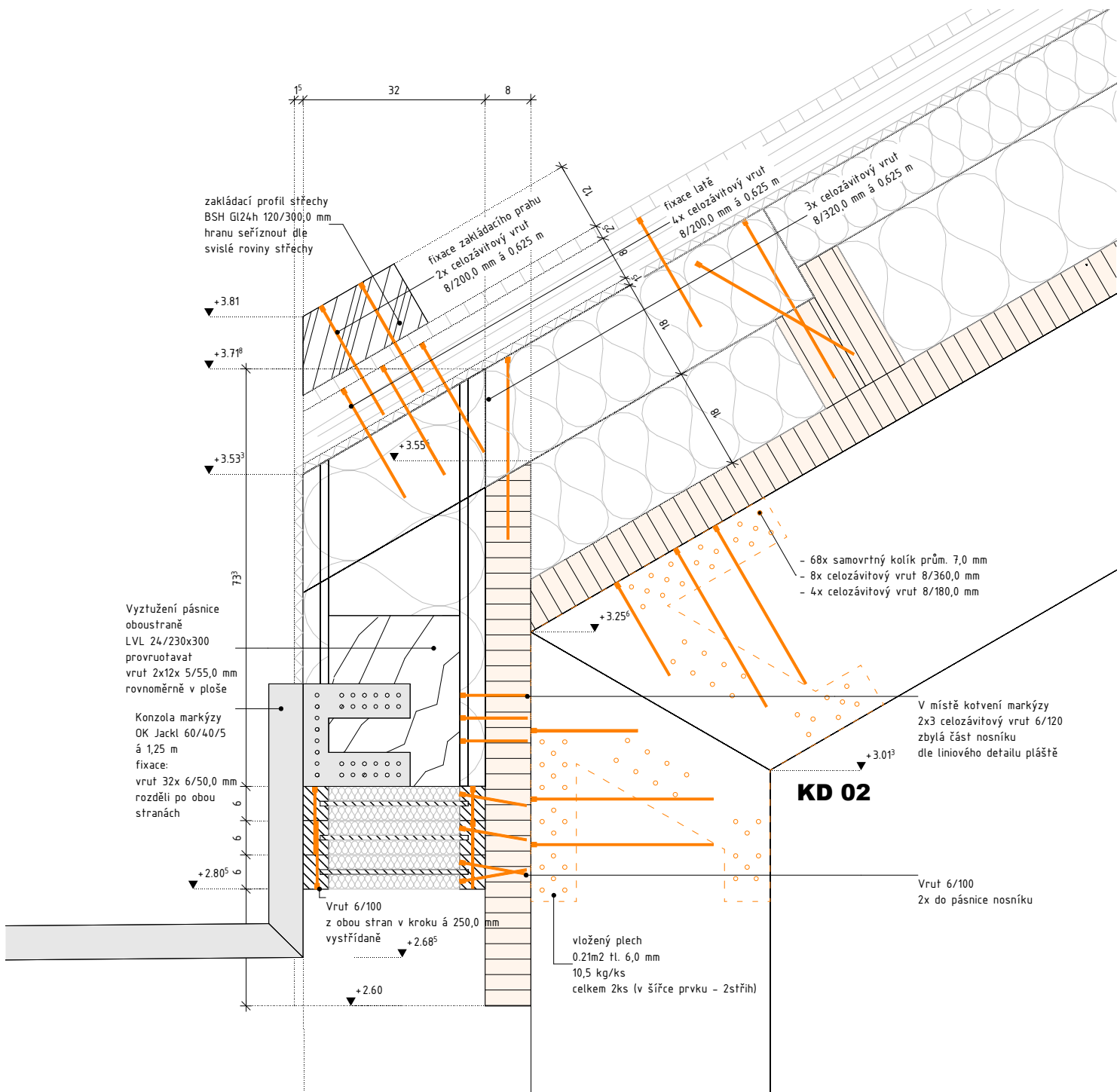
Řez: P_západ

- MATERIÁL**
- BSH rámy GL28h
 - Ostatní BSH GL24h
 - Krokve KVH C24
 - Ocelvé prvky S235
 - Spojovací materiál, dle podrobné specifikace výkazu (definován referenční materiál, náhrada možná při zachování vlastností výrobku)

Projekt: **NS Olšina**
SO 110 dřevěné nosné kce

Datum: 26.5.2016	Vypracoval: Ing.Lukáš KRBEČ	Zodp.projektant: Ing.Patrik ŠTANCL Ph.d.	Číslo zakázky: KR1628	Stupeň dok.: DPS	Část: D 1.2.200 dřev.nosné kce
Investor: Jovenské lesy a statky ČR, s.p., divize H.Planá;	Místo stavby: Areál RZ Olšina, Olšina 336, 382 26 H.Planá		Číslo výkresu: KCE 208		

Dokument: **SLOUPKOVÁNÍ STĚN**
 formát:A3 datum tisku: 26.5.2016 čas:1:00:07



zakládací profil střechy
BSH GL24h 120/300,0 mm
hranu seříznout dle
svislé roviny střechy

fixace základního prahu
2x celozávitový vrut
8/200,0 mm á 0,625 m

fixace latě
4x celozávitový vrut
8/200,0 mm á 0,625 m

3x celozávitový vrut
8/320,0 mm á 0,625 m

Vyztužení pánsnice
oboustraně
LVL 24/230x300
provruotávat
vrut 2x12x 5/55,0 mm
rovnomálně v ploše

Konzola markýzy
OK Jackl 60/40/5
á 1,25 m
fixace:
vrut 32x 6/50,0 mm
rozdělí po obou
stranách

Vrut 6/100
z obou stran v kroku á 250,0 mm
vystřídáně

vložený plech
0,21m2 tl. 6,0 mm
10,5 kg/ks
celkem 2ks (v šířce prvku - 2střih)

- 68x samovrtný kolík prům. 7,0 mm
- 8x celozávitový vrut 8/360,0 mm
- 4x celozávitový vrut 8/180,0 mm

V místě kotvení markýzy
2x3 celozávitový vrut 6/120
zbylá část nosníku
dle liniového detailu pláště

Vrut 6/100
2x do pánsnice nosníku

KD 02

MATERIÁL

- BSH rámy GL28h
- Ostatní BSH GL24h
- Krokvě KVH C24
- Ocelvé prvky S235
- Spojovací materiál, dle podrobné specifikace výkazu
(definován referenční materiál, náhrada možná při zachování
vlastností výrobku)

Projekt:

NS Olšina

SO 110 dřevěné nosné kce

Datum: 26.5.2016	Vypracoval: Ing.Lukáš KRBEČ	Zodp.projektant: Ing.Patrik ŠTANCL Ph.d.	Číslo zakázky: KR1628	Stupeň dok.: DPS	Část: D 1.2.200 dřev.nosné kce
---------------------	--------------------------------	---	--------------------------	---------------------	-----------------------------------

Investor: Vojenské lesy a statky ČR, s.p., divize H.Planá;	Místo stavby: Areál RZ Olšina, Olšina 336, 382 26 H.Planá
---	--

Dokument:	Číslo výkresu:
-----------	----------------

DETAIL KD02

KCE 209