

LEGENDA MATERIÁLŮ

- zdvo stávající
- lehčené pór-betonové tvárnice
- lehká montovaná stěna s dvojitým SDK opláštěním tl. 12,5 mm na kovové kci CW100 (pro tl. 150), resp. CW75 (pro tl. 100), rozteč profilů max.600 mm, obložení bude min. do výšky 10 cm nad spodní hranu nejvyššího přilehlého podhledu (lokálně s výplní z min. vaty tl. 75 / 100mm)
- stěny chladičho / mrazicího boxu z PUR panelu tl. 80 / 120 mm
- keramický obklad v zákaznické části, v= 2600 mm
- keramický obklad v zázemí restaurace, v= 2000 mm

LEGENDA POVRCHŮ

- 01.1A čedičová dlažba
- 01.1B neobšazeno
- 01.1C keramická dlažba neveřejných prostor
- 01.1D epoxidová stěrka
- 01.2A černý náter RAL9005
- 01.2B glazovaný keramický obklad "psanicko", 200x100 mm, 1100x100 mm
- 01.2C rastr z dubových kulatin - vodorotná skládka natur, mírná sukovitost suků přípustná, matný lak
- 01.2D ilustrace
- 01.2E dřevěný obklad z prken - černé mořené příkna různých šířek a výšek
- 01.2F plechový obklad, vždy na celou plochu v kuse, síla plechu 6mm, kovařská čerť
- 01.3A rastr z dubových kulatin - podhled natur, mírná sukovitost suků přípustná, matný lak

POZNÁMKY:

- 1) SDK příčky mohou být využity pro vedení rozvodů TZB pokud nedojde zásadním způsobem k narušení jejich funkce (požárně obličej, stabilita, akustická stp).
- 2) PUR panely budou obloženy zvukem chladičích boxů 1x SDK deskou a opařený finální úpravou (malba, obklad ...).
- 3) SDK příčky budou realizovány dle postupů v technických listech certifikovaných systémů.
- 4) SDK podhledy i SDK příčky budou po montáži vyspraveny, zabrušeny a natřeny základním nátěrem tam, kde nebude obklad.
- 5) Úprava polohy stávajícího betonového schodiště nadbetonováním stupňů - posun o šířku jednoho schodu v směru dovnitř budovy



ORIENTAČNÍ SCHÉMA BUDOVY

±0,000= 267,590 m n.m.



generální dodavatel projektu
Aprea s. r.o.
 sídlo firmy: Ocelářská 35/1354; 190 00 Praha 9;
 kancelář: Na Švihance 1/1476, 120 00, Praha 2
 IČO: 272 45 918, DIČ: CZ27245918
 tel: +420 270 004 100
 e-mail: aprea@aprea.cz
 web: www.aprea.cz

původní stavebník
BubbleBeer s.r.o., IČ 02684098
 Křenická 1086/4, Strašnice 100 00, Praha 10
 nový stavebník
HARRO DEVELOPMENT PRAHA s.r.o.,
 Antala Staška 2027/79
 140 00 Praha 4 - Nusle,
 IČO: 241 81 609, DIČ: CZ24181609

název
RESTAURACE ŠALANDA
 dostavba areálu CITY EMPIRIA III - CITY DECO (C2)
 Na Strži 2097/ 63, Praha 4
 parc. č.: 1133/4, 2838/66, katastrální úz.: Nusle (728161)

výkres
1.NP - PŮDORYS - NAVRHOVANÝ STAV

autor
 Ing. arch. Miroslava Fukáčová

zodpovědný projektant
 Ing. Petr Legner

vypročoval
 Ing. arch. Miroslava Fukáčová
 Ing. Tereza Bačová

datum
 březen 2019

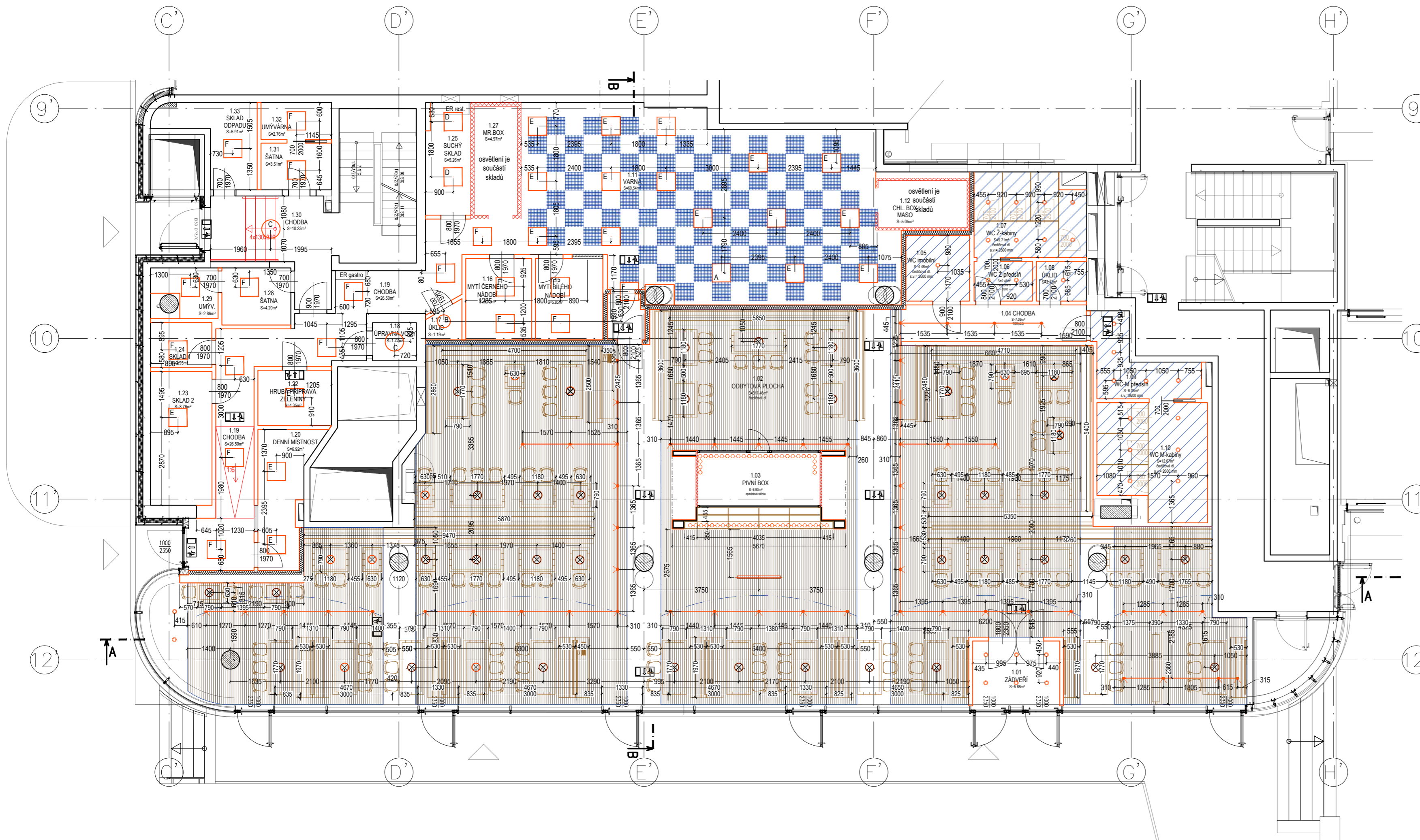
měřítko
 1:100

stavba
 ARS ZSPD

číslo výkresu
03

OZN.	NÁZEV	PLOCHA [m ²]	SV.V. [m]	PODLAHA	STĚNY	STROP
1.01	ZÁDVEŘÍ	7,26		ČEDIČOVÁ DLAŽBA	MALBA	SDK POHLED
1.02	ODBYTOVÁ PLOCHA	315,71	2,490-2,880	ČEDIČOVÁ DLAŽBA	MALBA, DŘEVĚNÝ OBKLAD	PODHLAVY V RASTRU - AKUSTICKÝ 600x600 mm
1.03	PIVNÍ BOX	6,93	2,4	EPOXIDOVÁ STĚRKA	KERAM. OBKLAD, v=2600	PUR PANEL
1.04	CHODBA	7,09		ČEDIČOVÁ DLAŽBA	MALBA	ČERNÝ NÁTĚR
1.05	WC IMOBILNÍ	4,46	2,6	ČEDIČOVÁ DLAŽBA	KERAM. OBKLAD, v=2600	SDK POHLED
1.06	WC ŽENY -předstřih	2,48	2,6	ČEDIČOVÁ DLAŽBA	KERAM. OBKLAD, v=2600	SDK POHLED
1.07	WC ŽENY -kabinu	5,71	2,6	ČEDIČOVÁ DLAŽBA	KERAM. OBKLAD, v=2600	SDK POHLED
1.08	ÚKLIDOVÁ KOMORA	2,13	2,6	ČEDIČOVÁ DLAŽBA	KERAM. OBKLAD, v=2600	SDK POHLED
1.09	WC MUŽI -předstřih	6,08	2,6	ČEDIČOVÁ DLAŽBA	KERAM. OBKLAD, v=2600	SDK POHLED
1.10	WC MUŽI -kabinu	12,67	2,6	ČEDIČOVÁ DLAŽBA	KERAM. OBKLAD, v=2600	PODHLAVY V RASTRU - AKUSTICKÝ 600x600 mm
1.11	VARNA	69,54	2,6	KERAMICKÁ DLAŽBA	KERAM. OBKLAD, v=2000	MINERÁLNÍ KAZETOVÝ POHLED V RASTRU - AKUSTICKÝ 600x600 mm
1.12	CHLAZENÝ BOX - maso	5,05		KERAMICKÁ DLAŽBA	PUR PANEL	PUR PANEL
1.15	MYTÍ BÍLÉHO NÁDOBÍ	5,85	2,6	KERAMICKÁ DLAŽBA	KERAM. OBKLAD, v=2000	MINERÁLNÍ KAZETOVÝ POHLED V RASTRU - AKUSTICKÝ 600x600 mm
1.16	MYTÍ ČERNÉHO NÁDOBÍ	5,72	2,6	KERAMICKÁ DLAŽBA	KERAM. OBKLAD, v=2000	MINERÁLNÍ KAZETOVÝ POHLED V RASTRU - AKUSTICKÝ 600x600 mm
1.17	ÚKLID	1,19	2,6	KERAMICKÁ DLAŽBA	KERAM. OBKLAD, v=2000	SDK POHLED
1.18	ÚPRAVNA VODY	1,77	2,6	KERAMICKÁ DLAŽBA	KERAM. OBKLAD, v=2000	MINERÁLNÍ KAZETOVÝ POHLED V RASTRU - AKUSTICKÝ 600x600 mm
1.19	CHODBA	26,50	2,6	KERAMICKÁ DLAŽBA	OMYVATELNÝ NÁTĚR	MINERÁLNÍ KAZETOVÝ POHLED V RASTRU - AKUSTICKÝ 600x600 mm

1.20	DENNÍ MÍSTNOST	6,87	2,6	KERAMICKÁ DLAŽBA	MALBA	MINERÁLNÍ KAZETOVÝ POHLED V RASTRU - AKUSTICKÝ 600x600 mm
1.22	HRUBÁ PŘÍPRAVA ZELENINY	4,35	2,6	KERAMICKÁ DLAŽBA	KERAM. OBKLAD, v=2000	MINERÁLNÍ KAZETOVÝ POHLED V RASTRU - AKUSTICKÝ 600x600 mm
1.23	SKLAD 2	8,76	2,6	KERAMICKÁ DLAŽBA	KERAM. OBKLAD, v=2000	MINERÁLNÍ KAZETOVÝ POHLED V RASTRU - AKUSTICKÝ 600x600 mm
1.24	SKLAD 1	2,86	2,6	KERAMICKÁ DLAŽBA	OMYVATELNÝ NÁTĚR	MINERÁLNÍ KAZETOVÝ POHLED V RASTRU - AKUSTICKÝ 600x600 mm
1.25	SUCHÝ SKLAD	5,06	2,6	KERAMICKÁ DLAŽBA	KERAM. OBKLAD, v=2000	OMYVATELNÁ STĚRKA
1.27	MRAZÍCÍ BOX	4,97			PUR PANEL	PUR PANEL
1.28	ŠATNA	4,20	2,6	KERAMICKÁ DLAŽBA	OMYVATELNÝ NÁTĚR	MINERÁLNÍ KAZETOVÝ POHLED V RASTRU - AKUSTICKÝ 600x600 mm
1.29	UMÝVÁRNA	2,86	2,6	KERAMICKÁ DLAŽBA	KERAM. OBKLAD, v=2000	MINERÁLNÍ KAZETOVÝ POHLED V RASTRU - AKUSTICKÝ 600x600 mm
1.30	CHODBA	10,23	2,6	KERAMICKÁ DLAŽBA	OMYVATELNÁ STĚRKA	MINERÁLNÍ KAZETOVÝ POHLED V RASTRU - AKUSTICKÝ 600x600 mm
1.31	ŠATNA	3,51	2,6	KERAMICKÁ DLAŽBA	OMYVATELNÝ NÁTĚR	MINERÁLNÍ KAZETOVÝ POHLED V RASTRU - AKUSTICKÝ 600x600 mm
1.32	UMÝVÁRNA	2,76	2,6	KERAMICKÁ DLAŽBA	KERAM. OBKLAD, v=2000	MINERÁLNÍ KAZETOVÝ POHLED V RASTRU - AKUSTICKÝ 600x600 mm
1.33	SKLAD ODPADU	5,90	2,6	KERAMICKÁ DLAŽBA	KERAM. OBKLAD, v=2000	MINERÁLNÍ KAZETOVÝ POHLED V RASTRU - AKUSTICKÝ 600x600 mm
	CELKOVÁ PLOCHA	552,9600				



LEGENDA MATERIÁLŮ

- zdivo stávající
- lehčené pórbetonové tvárnice
- lehká montovaná stěna s dvojitým SDK opláštěním tl. 12,5 mm na kovové kci CW100 (pro tl. 150), resp. CW175 (pro tl. 100), rozteč profilů max. 600 mm, obložení bude min. do výšky 10 cm nad spodní hranu nejvyššího přilehlého podhledu (lokálně s výplní s min. vaty tl. 75 / 100mm)
- stěny chladičho / mrazicího boxu z PUR panelu tl. 80 / 120 mm

LEGENDA PODHLEDOVÝCH KCÍ

- SDK podhled hladký
- kazetový minerální podhled, 600 x 600 mm
- podhled z dřevěných pūkulatín na ocelové konstrukci, klenba

LEGENDA OSVĚTLENÍ

- Světlo rástové LED 4x12W BARBET-LED-7500-D-SQ-BAP-4K
- Světlo kruhové stropní LED 1x29W AURA 11 LED-1L15B07B15 015 3000
- Světlo kruhové stropní LED 1x58W AURA 9 LED-2L43B07K98 084 4000
- Světlo rástové LED 1x29W BARBET-SQ-T-LED-OP-4050-4K
- Světlo rástové LED 4x8,3W BARBET-LED-S300-D-SQ-BAP-4K
- Světlo rástové LED 3x7,7W BARBET-LED-3600-T-SQ-BAP-4K
- Světlo nouzové s autonomním zdrojem 8W

POZNÁMKY:
 Výška umístění vypínačů a přepínačů - střed 1,1m nad podlahou. U všech výšek se rozumí - nad čistou podlahou.
 Výška umístění zásuvek v obytných místnostech - střed 0,25m nad podlahou, v koupelně dolní okraj 1,2m nad podlahou. V kuchyních budou vývody a zásuvky pro kuchyňské spotřebiče umístěny podle montážních výkresů dodavatele kuch. linky. U vývodů pro nástěnná svítidla ponechat volný konec kabelu cca 1,5m.
 Zásuvky v koupelnách budou umístěny podle požadavků dodavatele (vpravo, vlevo a výška od podlahy), avšak mimo zónu 2 koupelny.
 Transformátory pro bodová svítidla budou uloženy v podhledu.
 Koncové prvky přístrojů (zásuvky, vypínače) budou v provedení na základě rozhodnutí investora.
 Svítidla budou osazována na osu dveří / osu místnosti, pokud není ve výkrese uvedeno jinak.

±0,000= 267,590 m n.m.



generální dodavatel projektu
Apra s. r. o.
 sídlo firmy: Ocelářská 35/1354; 190 00 Praha 9;
 kancelář: Na Švihance 1/1476, 120 00, Praha 2
 IČO: 272 45 918, DIČ: CZ27245918
 tel: +420 270 004 100
 e-mail: apra@aprea.cz
 web: www.aprea.cz

původní stavebník
BubbleBeer s. r. o., IČ 02684098
 Křemická 1086/4, Strašnice 100 00, Praha 10
 nový stavebník
HARRO DEVELOPMENT PRAHA s. r. o.,
 Antala Staška 2027/79
 140 00 Praha 4 - Nusle,
 IČO: 241 81 609, DIČ: CZ24181609

název
RESTAURACE ŠALANDA
 dostavba areálu CITY EMPÍRIA III - CITY DECO (C2)
 Na Strži 2097/63, Praha 4
 parc. č.: 1133/4, 2838/66, katastrální úz.: Nusle (728161)

výkres
1.NP_EG.00_PŮDORYS - PODHLED

autor
 Ing. arch. Miroslava Fučáková

zodpovědný projektant
 Ing. Petr Legner
 datum
 březen 2019

HIP
 Ing. Petr Legner
 měřítko
 1:100

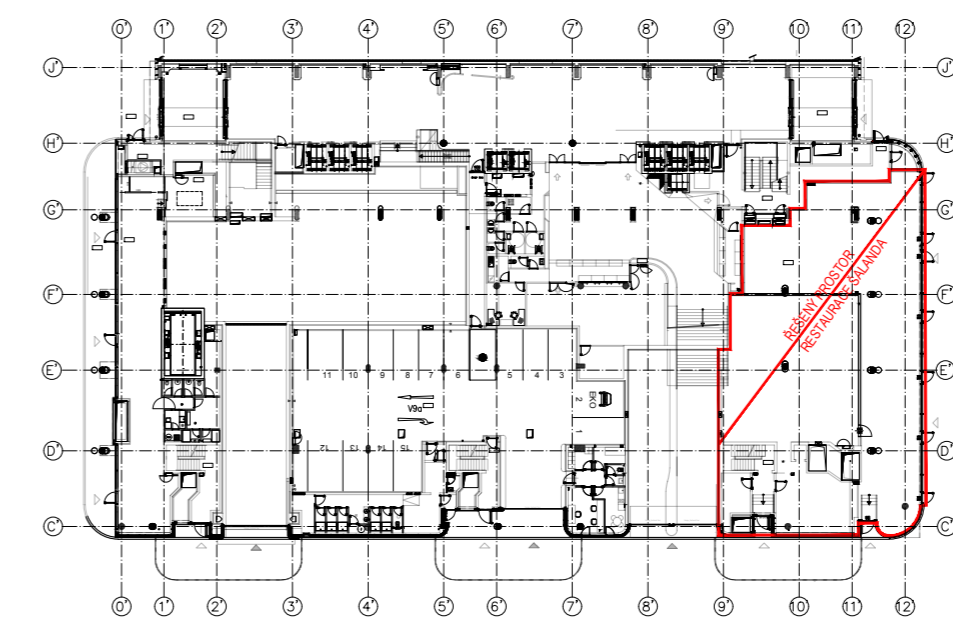
vypročoval
 Ing. arch. Miroslava Fučáková
 Ing. Tereza Bačová
 dokumentace
 část
ARS
 dokumentace
 stavební
ZSPD

paré
 číslo výkresu
05

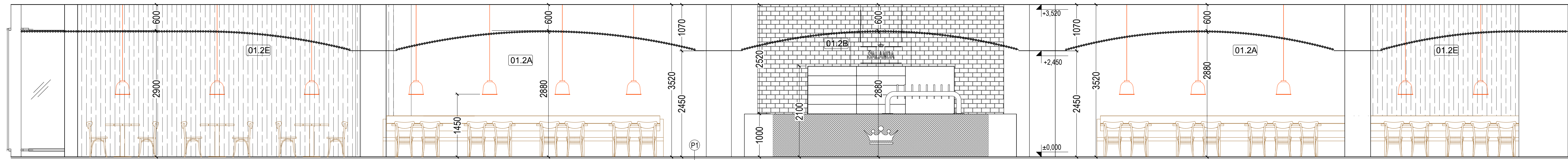
TABULKA MÍSTNOSTÍ 1. NP - NAVRHOVANÝ STAV

OZN.	NÁZEV	PLOCHA [m ²]	SV.V. [m]	PODLAHA	STĚNY	STROP
1.01	ZÁDVEŘÍ	7,28		ČEDIČOVÁ DLÁŽBA	MALBA	SDK PODHLED
1.02	ODBYTOVÁ PLOCHA	315,71	2.450-2.880	ČEDIČOVÁ DLÁŽBA	MALBA, DRĚVĚNÝ OKLAD	ČERNÝ NÁTĚR + DRĚVĚNÝ PŮLÁTKOVÝ PODHLED
1.03	PIVNÍ BOX	6,93	2,4	EPOXIDOVÁ ŠTERKA	KERAM. OKLAD, v=2000	PUR PANEL
1.04	CHODBA	7,09		ČEDIČOVÁ DLÁŽBA	MALBA	ČERNÝ NÁTĚR
1.05	WC IMOBILNÍ	4,46	2,6	ČEDIČOVÁ DLÁŽBA	KERAM. OKLAD, v=2000	SDK PODHLED
1.06	WC ŽENY - předšatí	2,48	2,6	ČEDIČOVÁ DLÁŽBA	KERAM. OKLAD, v=2000	SDK PODHLED
1.07	WC ŽENY - kabiny	9,71	2,6	ČEDIČOVÁ DLÁŽBA	KERAM. OKLAD, v=2000	SDK PODHLED
1.08	ÚKLIDOVÁ KOMORA	2,13	2,6	ČEDIČOVÁ DLÁŽBA	KERAM. OKLAD, v=2000	SDK PODHLED
1.09	WC MUŽI - předšatí	6,08	2,6	ČEDIČOVÁ DLÁŽBA	KERAM. OKLAD, v=2000	SDK PODHLED
1.10	WC MUŽI - kabiny	12,67	2,6	ČEDIČOVÁ DLÁŽBA	KERAM. OKLAD, v=2000	MINERÁLNÍ KAZETOVÝ PODHLED V RASTRU - AKUSTICKÝ 600x600 mm
1.11	VARNA	69,54	2,6	KERAMICKÁ DLÁŽBA	KERAM. OKLAD, v=2000	MINERÁLNÍ KAZETOVÝ PODHLED V RASTRU - AKUSTICKÝ 600x600 mm
1.12	CHLAZENÝ BOX - maso	5,05		KERAMICKÁ DLÁŽBA	PUR PANEL	PUR PANEL
1.15	MYTÍ BÍLÉHO NÁDOBÍ	5,85	2,6	KERAMICKÁ DLÁŽBA	KERAM. OKLAD, v=2000	MINERÁLNÍ KAZETOVÝ PODHLED V RASTRU - AKUSTICKÝ 600x600 mm
1.16	MYTÍ ČERNÉHO NÁDOBÍ	5,72	2,6	KERAMICKÁ DLÁŽBA	KERAM. OKLAD, v=2000	MINERÁLNÍ KAZETOVÝ PODHLED V RASTRU - AKUSTICKÝ 600x600 mm
1.17	ÚKLID	1,19	2,6	KERAMICKÁ DLÁŽBA	KERAM. OKLAD, v=2000	SDK PODHLED
1.18	ÚPRAVA VODY	1,77	2,6	KERAMICKÁ DLÁŽBA	KERAM. OKLAD, v=2000	MINERÁLNÍ KAZETOVÝ PODHLED V RASTRU - AKUSTICKÝ 600x600 mm
1.19	CHODBA	28,50	2,6	KERAMICKÁ DLÁŽBA	OMYVATELNÝ NÁTĚR	MINERÁLNÍ KAZETOVÝ PODHLED V RASTRU - AKUSTICKÝ 600x600 mm

1.20	DENNÍ MÍSTNOST	6,87	2,6	KERAMICKÁ DLÁŽBA	MALBA	MINERÁLNÍ KAZETOVÝ PODHLED V RASTRU - AKUSTICKÝ 600x600 mm
1.22	HRUBÁ PŘÍPRAVA ZELENINY	4,35	2,6	KERAMICKÁ DLÁŽBA	KERAM. OKLAD, v=2000	MINERÁLNÍ KAZETOVÝ PODHLED V RASTRU - AKUSTICKÝ 600x600 mm
1.23	SKLAD 2	8,76	2,6	KERAMICKÁ DLÁŽBA	KERAM. OKLAD, v=2000	MINERÁLNÍ KAZETOVÝ PODHLED V RASTRU - AKUSTICKÝ 600x600 mm
1.24	SKLAD 1	2,95	2,6	KERAMICKÁ DLÁŽBA	OMYVATELNÝ NÁTĚR	MINERÁLNÍ KAZETOVÝ PODHLED V RASTRU - AKUSTICKÝ 600x600 mm
1.25	SUCHÝ SKLAD	5,06	2,6	KERAMICKÁ DLÁŽBA	KERAM. OKLAD, v=2000	OMYVATELNÁ ŠTERKA
1.27	MRAZÍCÍ BOX	4,97			PUR PANEL	PUR PANEL
1.28	ŠATNA	4,20	2,6	KERAMICKÁ DLÁŽBA	OMYVATELNÝ NÁTĚR	MINERÁLNÍ KAZETOVÝ PODHLED V RASTRU - AKUSTICKÝ 600x600 mm
1.29	UMÝVÁRNA	2,86	2,6	KERAMICKÁ DLÁŽBA	KERAM. OKLAD, v=2000	MINERÁLNÍ KAZETOVÝ PODHLED V RASTRU - AKUSTICKÝ 600x600 mm
1.30	CHODBA	10,23	2,6	KERAMICKÁ DLÁŽBA	OMYVATELNÁ ŠTERKA	MINERÁLNÍ KAZETOVÝ PODHLED V RASTRU - AKUSTICKÝ 600x600 mm
1.31	ŠATNA	3,51	2,6	KERAMICKÁ DLÁŽBA	OMYVATELNÝ NÁTĚR	MINERÁLNÍ KAZETOVÝ PODHLED V RASTRU - AKUSTICKÝ 600x600 mm
1.32	UMÝVÁRNA	2,76	2,6	KERAMICKÁ DLÁŽBA	KERAM. OKLAD, v=2000	MINERÁLNÍ KAZETOVÝ PODHLED V RASTRU - AKUSTICKÝ 600x600 mm
1.33	SKLAD ODPADU	5,90	2,6	KERAMICKÁ DLÁŽBA	KERAM. OKLAD, v=2000	MINERÁLNÍ KAZETOVÝ PODHLED V RASTRU - AKUSTICKÝ 600x600 mm
	CELKOVÁ PLOCHA	552,9000				



ORIENTAČNÍ SCHÉMA BUDOVY

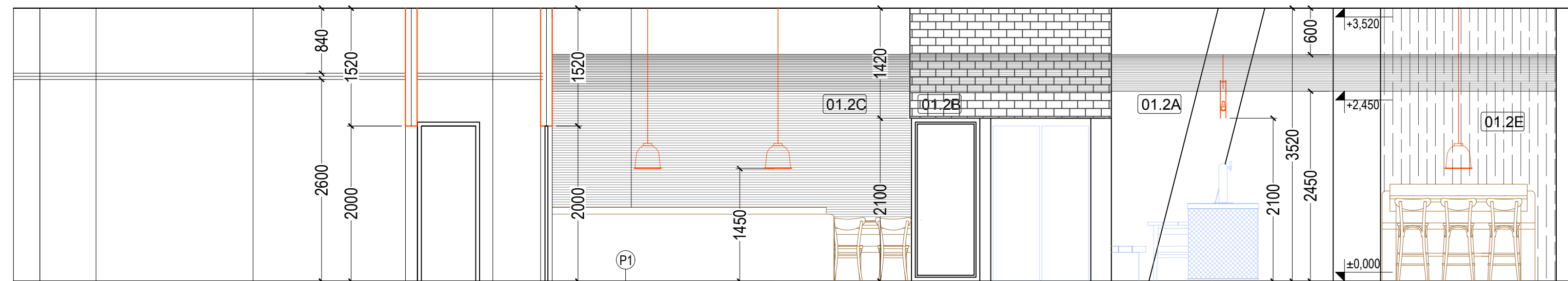


ŘEZOPOHLED A-A

- čedičová dlažba 200x200 22 mm
- lepidlo 8 mm
- anhydrit
- separační lepenka
- stávající betonová konstrukce

LEGENDA POVRCHŮ

- 01.1A čedičová dlažba
- 01.1B neobsazeno
- 01.1C keramická dlažba nevelkých prostor
- 01.1D epoxidová stěrka
- 01.2A černý nátěr RAL9005
- 01.2B glazovaný keramický obklad "psaničko", 200x100 mm, 100x100 mm
- 01.2C rastr z dubových kulatin - vodorovná skladba natur, mírná sukovitost suků přípustná, matný lak
- 01.2D ilustrace dřevěný obklad z prken - černé mořeně prkna různých šířek a výšek
- 01.2E plechový obklad, vlny na celou plochu v kuse, síla plechu 6mm, kovářská čern.
- 01.2F rastr z dubových kulatin - podhled natur, mírná sukovitost suků přípustná, matný lak
- 01.3A



ŘEZOPOHLED B-B

- čedičová dlažba 200x200 22 mm
- lepidlo 8 mm
- anhydrit
- separační lepenka
- stávající betonová konstrukce

±0,000= 267,59 m n.m.

aprea

generální dodavatel projektu
Aprea s. r.o.
 sídlo firmy: Ocelářská 35/1354; 190 00 Praha 9;
 kancelář: Na Švihance 1/1476, 120 00, Praha 2
 IČO: 272 45 918, DIČ: CZ27245918
 tel: +420 270 004 100
 e-mail: aprea@aprea.cz
 web: www.aprea.cz

původní stavebník
 BubbleBeer s. r.o., IČ 02684098
 Křenická 1086/4, Strašnice 100 00, Praha 10
 nový stavebník
 HARRO DEVELOPMENT PRAHA s. r.o.,
 Antala Staška 2027/79
 140 00 Praha 4 - Nusle,
 IČO: 241 81 609, DIČ: CZ24181609

akce
RESTAURACE ŠALANDA
 dostavba areálu CITY EMPIRIA III - CITY DECO (C2)
 Na Strži 2097/ 63, Praha 4
 parc. č.: 1133/4, 2838/66, katastrální úz.: Nusle (728161)

výkres
ŘEZOPOHLED A-A, B-B

autor
 Ing. arch. Miroslava Fukáčová

zodpovědný projektant
 Ing. Petr Legner
 datum
 březen 2019

mřížka
 1:50

výpracoval
 Ing. arch. Miroslava Fukáčová
 Ing. Tereza Bačová
 dokumentace
 část
 dokumentace
 stupeň
ARS ZSPD

paré
 číslo výkresu

06